

# EMS-DOLLART JOURNAL

www.emsdollart.eu



OSTFRIESLAND  
VOM WASSER  
AUS ENTDECKEN!

75 Jahre Emslandplan durch die Linse  
Firma Gertzen: Zwischen Stahl, Sturm und Stolz  
Feste, Firmen und Jubiläen

75 jaar Emslandplan door de lens  
Firma Gertzen: tussen staal, storm en trots  
Feesten, bedrijven en jubilea



Tussen moeras en zee ontstaan in de Emsdollartraum verhalen uit de regio. Ze gaan over mensen, plaatsen en ontwikkelingen die dit gebied vormen. Van het stille moeras

tot aan de kust laten ze veranderingen, verbanden en bijzonderheden zien van een landschap dat voortdurend verandert en toch zijn eigen sporen bewaart.

Zwischen Moor und Meer entstehen im Emsdollartraum Geschichten aus der Region. Sie handeln von Menschen, Orten und Entwicklungen, die diesen Raum prägen. Vom

stillen Moor bis zur Küste zeigen sie Veränderungen, Zusammenhänge und Besonderheiten einer Landschaft, die sich stetig wandelt und zugleich ihre eigenen Spuren bewahrt.

## LEBENDIGE KÜSTE

Im Dollart, wo die Ems sanft in die Nordsee mündet, arbeiten Deutschland und die Niederlande gemeinsam daran, die schöne Meeresnatur wiederherzustellen und das Wasser klarer zu machen. Jahrzehntelange Schifffahrt und Baggerarbeiten haben riesige Mengen feinen Schlicks abgelagert. Das Meer ist trüb geworden, das Licht dringt nur noch schwach zum Boden, und die Seegräser sowie die

schimmernden Muschelbänke verschwinden – zusammen mit dem Lebensraum für Fische, Vögel und Robben. Das Projekt „Ems-Dollart 2050“ gibt der Küste ihre natürliche Schönheit zurück: Es reduziert den Schlick und lässt neue Salzwiesen und weite Wattlandschaften entstehen. Flächen werden gezielt überflutet, der Flusslauf wird naturnah gestaltet. Saubereres Wasser bringt spürbaren Nutzen für

alle: bessere Chancen für Fischerei und Tourismus, idyllische Spaziergänge und Naherholung direkt vor der Haustür. Wer hier wohnt oder Urlaub macht, erlebt die Nordseeküste inzwischen wieder als lebendigere, artenreichere und harmonischere Landschaft – ein Stück Natur, das man endlich wieder genießen, erkunden und mit allen Sinnen erleben kann.



## LEVENDE KUST

In de Dollard, waar de Eems zacht in de Noordzee uitmondt, werken Duitsland en Nederland samen aan het herstel van de prachtige zeenatuur en aan helderder water. Decennialange scheepvaart en baggerwerkzaamheden hebben

enorme hoeveelheden fijn slib afgezet. De zee is troebel geworden, het licht dringt nog maar zwak tot de bodem door, en de kwetsbare zeegrassen en glinsterende mosselbanken verdwijnen – samen met de leefruimte voor vissen, vogels

en zeehonden. Het project „Ems-Dollart 2050“ geeft de kust haar natuurlijke schoonheid terug: het vermindert het slib en laat nieuwe schorren en uitgestrekte wadlandschappen ontstaan. Gebieden worden gericht overstroomd en

de rivierloop wordt natuurvriendelijk ingericht. Schoner water levert tastbaar voordeel voor iedereen: betere kansen voor visserij en toerisme, idyllische wandelingen en recreatie direct voor de deur. Wie hier woont of op vakantie komt,

beleeft de Noordzeekust inmiddels weer als levendiger, soortenrijker en harmonieuzer landschap – een stukje natuur dat je eindelijk weer kunt genieten, verkennen en met al je zintuigen kunt ervaren.



# 75 Jahre Emslandplan durch die Linse

## *75 jaar Emslandplan door de lens*

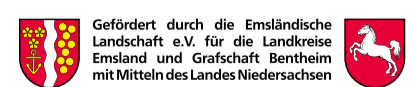
**24.03.2026 · 07.06.2026**

**AUSSTELLUNGSZENTRUM GUT ALTENKAMP**  
Papenburg-Aschendorf // [www.gut-altenkamp.de](http://www.gut-altenkamp.de)

**Papenburg**  
*Offen für mehr*



Die Ausstellung wird gefördert:



## RHEDER FRÜHJAHRSMARKT 2026 – FRÜHLINGSSTIMMUNG IN RHEDE (EMS)

Nach der erfolgreichen Premiere im vergangenen Jahr kehrt der Rheder Frühjahrsmarkt 2026 zum zweiten Mal zurück und verspricht wieder einen lebendigen, traditionellen Start in die wärmere Jahreszeit. Am Samstag, 18. April 2026, verwandelt sich das Reitsportgelände am Tochtenweg in Rhede (Ems) von 07:00 Uhr in einen bunten Treffpunkt für Pferdefreunde, Tierliebhaber, Gartenbegeisterte und alle, die Lust auf regionales Markttreiben haben.

Der Markt knüpft an die lange Tradition des berühmten Rheder Marktes im Herbst an – einem der ältesten und größten Pferde- und Viehmärkte Norddeutschlands mit Wurzeln bis ins Jahr 1231. Über Jahrhunderte bis in die frühen 1930er-Jahren waren auch die Kram- und Viehmärkte zentrale wirtschaftliche Knotenpunkte.

In Rhede hat der letzte Markt dieser Art nachweisbar am 19. Mai 1931 stattgefunden. Auf diesen Märkten wurden nicht nur Pferde und Vieh gehandelt, sondern auch Haushaltswaren, Textilien und landwirtschaftliche Produkte. Familiäre Handelsnetzwerke – etwa Viehhändlerfamilien mit Verbindungen oft auch über die Landesgrenzen hinaus – prägten das Marktgeschehen und stärkten die regionale Wirtschaft.

Erst tiefgreifende Veränderungen wie die Weltwirtschaftskrise und der zunehmende Einsatz landwirtschaft-

licher Maschinen führten dazu, dass saisonale Frühjahrmärkte an Bedeutung verloren.

Besonders stimmungsvoll: Der frühe Morgenstart um 7 Uhr sorgt für echte Marktatmosphäre. Die Pferde werden auf dem Gelände präsentiert, Verhandlungen laufen traditionell per Handschlag ab, und neben den großen Tieren gibt es reichlich Gelegenheit, Kleintiere zu entdecken oder zu erwerben. Zusätzlich erwartet die Besucher ein entspannter Frühlingsbummel mit regionalen Angeboten: Frisches aus der Region, vielleicht erste Stauden und Blumen (wie im Vorjahr), handwerkliche Produkte oder leckere Imbissstände – alles, was den Frühling schmackhaft und farbenfroh macht.

Für 2026 wird der Markt erweitert: Neben den Tieren gibt es erstmals einen kleinen Workshop-Bereich zu nachhaltiger Tierhaltung und regionaler Landwirtschaft, um die Tradition in die Moderne zu führen. Die Organisatoren betonen den Aspekt des Tierwohls – Tiere werden frühmorgens präsentiert und bis mittags gehandelt, um Stress zu minimieren. Der Rheder Frühjahrsmarkt 2026 ist mehr als ein Event: Er verbindet Geschichte mit Gegenwart und lädt ein, das Emsland im Frühling zu erleben. Kommen Sie vorbei und entdecken Sie, wie Tradition lebt!

## RHEDER VOORJAARSMARKT 2026 – LENTE-VOEL IN RHEDE (EMS)

Na de succesvolle première van vorig jaar keert de Rheder Voorjaarsmarkt 2026 voor de tweede keer terug en belooft opnieuw een levendige, traditionele start van het warmere seizoen. Op zaterdag 18 april 2026 verandert het ruitersportterrein aan de Tochtenweg in Rhede (Ems) vanaf 07:00 uur in een kleurrijke ontmoetingsplek voor paardenliefhebbers, dierenliefhebbers, tuinliefhebbers en iedereen die zin heeft in een regionale markt.

De markt sluit aan bij de lange traditie van de beroemde Rheder markt in de herfst – een van de oudste en grootste paarden- en veemarkten van Noord-Duitsland, met wortels tot in het jaar 1231. Gedurende eeuwen tot in de vroege jaren 1930 waren ook de kramen- en veemarkten centrale economische knooppunten. In Rhede vond de laatste markt van dit type aantoonbaar plaats op 19 mei 1931.

Op deze markten werden niet alleen paarden en vee verhandeld, maar ook huishoudelijke artikelen, textiel en landbouwproducten. Familiehandsnetwerken – bijvoorbeeld veehandelarenfamilies met vaak ook grensoverschrijdende contacten – bepaalden het marktgebeuren en versterkten de regionale economie. Pas ingrijpende veranderingen zoals de wereldwijde economische crisis en het toenemende gebruik van landbouwmachines zorgden ervoor dat seizoensgebonden voorjaarsmarkten aan belang verloren.

Bijzonder sfeervol: de vroege start om 7 uur zorgt voor een echte marktbeleving. De paarden worden op het terrein gepresenteerd, onderhandelingen verlopen traditioneel met een handdruk, en naast de grote dieren is er volop gelegenheid om kleinere dieren te ontdekken of aan te schaffen. Daarnaast kunnen bezoekers genieten van een ontspannen lentewandeling met regionale producten: vers uit de regio, misschien de eerste planten en bloemen (zoals vorig jaar), ambachtelijke producten of lekkere eetkraampjes – alles wat de lente smakelijk en kleurrijk maakt. Voor 2026 wordt de markt uitgebreid: naast de dieren komt er voor het eerst een kleine workshopruimte over

duurzame veehouderij en regionale landbouw, om de traditie naar de moderne tijd te brengen. De organisatoren benadrukken het belang van dierenwelzijn – dieren worden vroeg in de ochtend gepresenteerd en tot de middag verhandeld om stress te minimaliseren.

De Rheder Voorjaarsmarkt 2026 is meer dan een evenement: het verbindt geschiedenis met het heden en nodigt uit om het Emsland in de lente te beleven. Kom langs en ontdek hoe traditie tot leven komt!



## I 75 JAHRE EMSLANDPLAN DURCH DIE LINSE AUSSTELLUNG DER STADT PAPENBURG IM AUSSTELLUNGSZENTRUM GUT ALTENKAMP

Nach dem Ende des Zweiten Weltkriegs war das Emsland eine Landschaft im Aufbruch. Die Felder waren zerrissen, die Infrastruktur brüchig, die Dörfer klein und verstreut. Viele Menschen mussten in einer Region neu anfangen, die von Mooren, Wäldern und kleinen Bauernhöfen geprägt war. Genau in diesem Moment entstand die Idee, die das Gesicht des Landkreises in den kommenden Jahrzehnten verändern sollte: der Emslandplan. Am 5. Mai 1950 beschloss der Deutsche Bundestag einstimmig die „Erschließung der Ödländereien des Emslandes“ – der offizielle Startschuss für eines der größten Strukturprogramme der jungen Bundesrepublik.

Die ersten Überlegungen stammten von einem Team aus Verwaltungsbeamten, Planern und Ingenieuren in enger Zusammenarbeit mit den niedersächsischen Landesbehörden und dem Bund. Das Ziel war klar: Das Emsland sollte geordnet wachsen, neue Wohn- und Arbeitsräume erhalten und gleichzeitig seine Natur und Moorlandschaften so weit wie möglich schützen. Im März 1951 wurde die Emsland GmbH in Hannover gegründet, später verlegte sie ihren Sitz nach Meppen. Als zentrale Umsetzungsorganisation von Bund, Land Niedersachsen und den betroffenen Kreisen schuf sie erst die notwendigen Strukturen, sicherte die Finanzierung und koordinierte die praktische Umsetzung des Emslandplans. Vor 75 Jahren begann damit im Emsland eine Planung, die das Gesicht der Region nachhaltig verändern sollte. Der Emslandplan, damals noch ein abstraktes Konzept auf Papier, entwickelte sich über Jahrzehnte hinweg zu einem der wichtigsten Leitdokumente für die räumliche und wirtschaftliche Entwicklung des Landkreises.

Heute widmet sich die Ausstellung des Fachbereichs Museen/Soziokultur der Stadt Papenburg sich dieser Erfolgsgeschichte. Sie erzählt in über 150 histori-

miteinander zu verbinden und den Austausch von Waren und Dienstleistungen zu erleichtern. Die Ausweisung von Gewerbeflächen brachte Unternehmen in die Region, schuf Jobs und ermöglichte wirtschaftliches Wachstum, während landwirtschaftlich genutzte Flächen weiterhin integriert und geschützt wurden.

Neu in dieser Ausstellung ist ein eigens konzipierter Mitmachbereich, der Besucherinnen und Besucher aktiv einbindet. „Wir setzen bei dieser Ausstellung bewusst auf dialogische Formate. Unser Ziel ist es, historische Dokumentation und persönliche Erlebnisse miteinander ins Gespräch zu bringen und unterschiedliche Generationen für die regionale Geschichte zu sensibilisieren“, erklärt Anna Lena Reich, Kulturvermittlerin der Stadt Papenburg. Daher sind Besucherinnen und Besucher eingeladen, eigene Fotos, Zeichnungen oder Erinnerungen mitzubringen und so gemeinsam ein vielseitiges Bild des Emslands zu gestalten.

Die Ausstellung veranschaulicht diese Entwicklung und macht die Vielfalt der Aufgaben sichtbar, die der Emslandplan in den vergangenen sieben Jahrzehnten erfüllen musste: Anpassungen an die wachsende Bevölkerung, neue ökologische Standards, der Klimawandel, aber auch die Bedürfnisse moderner Unternehmen und Infrastrukturen. Besucher erkennen schnell, dass der Plan mehr war als ein bürokratisches Instrument. Er war ein Leitfaden, der Entscheidungen beeinflusste, Investitionen lenkte und dafür sorgte, dass die Region zusammenwuchs. Familien, die in den neu geplanten Siedlungen ein Zuhause fanden, Unternehmen, die sich in den ausgewiesenen Gewerbegebieten ansiedelten, und Landwirte, deren Flächen in die Planung integriert wurden, sind stille Zeugen dieser Entwicklung.

Über die Jahrzehnte hinweg wurde der Emslandplan immer wieder aktualisiert. In den 1970er und 1980er Jahren wurden Verkehrsnetze modernisiert, neue Wohngebiete geschaffen und ökologische Standards eingeführt. In jüngerer Zeit rückten Themen wie Klimaschutz, erneuerbare Energien, nachhaltige Mobilität und die Anpassung an den demografischen Wandel in den Fokus.

Die Ausstellung lädt ein, die Entwicklung des Emslands nachzuvollziehen, die historischen Fotografien mit der heutigen Realität zu vergleichen und die Bedeutung eines solchen Instruments für die Zukunft der Region zu erkennen. Sie macht sichtbar, was sonst oft im Verborgenen bleibt: die Arbeit von Planerinnen und Planern, die Weichen stellten und Entscheidungen trafen, die bis heute das Leben in der Region prägen.

Die Ausstellung ist bis zum 7. Juni 2026 im Ausstellungszentrum Gut Altenkamp zu sehen. Das Gut Altenkamp ist dienstags bis sonntags von 10 bis 17 Uhr geöffnet. An den Wochenenden lädt das Café im Herrenhaus zum Verweilen bei hausgemachtem Kuchen und Kaffeespezialitäten ein. Alle Informationen zu Öffnungszeiten, Eintritt und Veranstaltungen finden Sie unter: [www.gut-altenkamp.de](http://www.gut-altenkamp.de) oder [www.papenburg.de](http://www.papenburg.de)



schon Fotografien, wie der Plan die Region geprägt hat – von den Moorlandschaften und kleinen Dörfern der Nachkriegszeit bis hin zu modernen Städten, Industriegebieten und einem lebendigen ländlichen Raum. „Diese Fotos zeigen nicht nur, wie sich das Emsland verändert hat, sie erzählen auch von den Menschen, die hier gelebt, gearbeitet und die Region gestaltet haben“, so Marco Malorny, Fachbereichsleiter Museen und Soziokultur der Stadt Papenburg.

In den 1950er und 1960er Jahren entstand so ein Netzwerk aus kleinen Städten und Dörfern, die erstmals eine klare Struktur erhielten. Wohnsiedlungen wurden geplant, neue Straßen und Bahnverbindungen gebaut, um die Orte

## 75 JAAR EMSLANDPLAN DOOR DE LENS

### TENTOONSTELLING VAN DE STAD PAPENBURG IN HET TENTOONSTELLINGSCENTRUM GUT ALTENKAMP

Na het einde van de Tweede Wereldoorlog was het Emsland een landschap in opbouw. De velden waren omgeploegd, de infrastructuur was broos, de dorpen klein en verspreid. Veel mensen moesten in een regio opnieuw beginnen die werd gekenmerkt door moerassen, bossen en kleine boerderijen. Juist op dat moment ontstond het idee dat het gezicht van de regio in de komende decennia zou veranderen: het Emslandplan. Op 5 mei 1950 nam de Bondsdag unaniem het besluit tot de „ontginning van de braakliggende gebieden van het Emsland” – het



officiële startsein voor een van de grootste structuurprogramma's van de jonge Bondsrepubliek. De eerste ideeën kwamen van een team van bestuursambtenaren, planners en ingenieurs in nauwe samenwerking met de deelstaat Nedersaksen en de federale overheid. Het doel was duidelijk: het Emsland moest gecontroleerd groeien, nieuwe woon- en werkruimtes krijgen en tegelijkertijd de natuur en de veenlandschappen zoveel mogelijk beschermen. In maart 1951 werd de Emsland GmbH in Hannover opgericht, later verhuisde het hoofdkantoor naar Meppen. Als centrale uitvoeringsorganisatie van de federale overheid, de deelstaat Nedersaksen en de betrokken districten zorgde zij voor de noodzakelijke structuren, financiering en coördinatie van de uitvoering van het Ems-

landplan. Vijftwintig jaar geleden begon daarmee in het Emsland een planning die de regio blijvend zou veranderen. Het Emslandplan, toen nog een abstract concept op papier, ontwikkelde zich in de loop van de decennia tot een van de belangrijkste leidende documenten voor de ruimtelijke en economische ontwikkeling van de regio.

Vandaag – meer dan driekwart eeuw later – wijdt de tentoonstelling van de afdeling Musea/Soziokultur van de stad Papenburg zich aan dit succesverhaal. In meer dan 150 historische foto's wordt zichtbaar hoe het plan de regio heeft gevormd – van de moeraslandschappen en kleine dorpen uit de naoorlogse periode tot moderne steden, industriegebieden en een levendig landelijk gebied.

„Deze foto's laten niet alleen zien hoe het Emsland is veranderd, ze vertellen ook het verhaal van de mensen die hier hebben geleefd, gewerkt en de regio hebben vormgegeven”, aldus Marco Malorny, hoofd van de afdeling Musea en Soziokultur van de stad Papenburg.

In de jaren 1950 en 1960 ontstond zo een netwerk van kleine steden en dorpen die voor het eerst een duidelijke structuur kregen. Woonwijken werden gepland, nieuwe wegen en spoorverbindingen aangelegd om de plaatsen met elkaar te verbinden en de uitwisseling van goederen en diensten te vergemakkelijken. De aanwijzing van bedrijventerreinen trok bedrijven naar de regio, creëerde banen en maakte economische groei mogelijk, terwijl landbouwgebieden werden geïntegreerd en beschermd.

Nieuw in deze tentoonstelling is een speciaal ingerichte interactieve ruimte die bezoekers actief betreft. „Bij deze tentoonstelling kiezen we bewust



voor dialogische formats. Ons doel is om historische documentatie en persoonlijke ervaringen met elkaar in gesprek te brengen en verschillende generaties te laten kennismaken met de regionale geschiedenis”, legt Anna Lena Reich, cultuurmedewerker van de stad Papenburg, uit. Bezoekers worden daarom uitgenodigd om eigen foto's, tekeningen of herinneringen mee te brengen en zo samen een veelzijdig beeld van het Emsland te creëren.

De tentoonstelling laat deze ontwikkeling zien en maakt de veelzijdigheid van de taken zichtbaar die het Emslandplan in de afgelopen zeven decennia moest vervullen: aanpassing aan een groeiende bevolking, nieuwe ecologische normen, klimaatverandering, maar ook de behoeften van moderne bedrijven en infrastructuur. Bezoekers merken snel dat het plan meer was dan een bureaucratisch instrument. Het was een leidraad die beslissingen beïnvloedde, investeringen stuurde en ervoor zorgde dat de regio samen groeide. Families die in de nieuw geplande woonwijken een thuis vonden, bedrijven die zich vestigden op de aangewezen bedrijventerreinen en boeren wiens land in de planning werd geïntegreerd, zijn stille getuigen van deze ontwikkeling. Door de decennia heen werd het

Emslandplan steeds opnieuw aangepast. In de jaren 1970 en 1980 werden vervoersnetwerken gemoderniseerd, nieuwe woonwijken ontwikkeld en ecologische normen ingevoerd. In recentere tijden kwamen thema's als klimaatbescherming, hernieuwbare energie, duurzame mobiliteit en de demografische verandering centraal te staan.

De tentoonstelling nodigt uit om de ontwikkeling van het Emsland te volgen, historische foto's te vergelijken met de huidige situatie en het belang van een dergelijk instrument voor de toekomst van de regio te begrijpen. Ze laat zien wat anders vaak verborgen blijft: het werk van planners die beslissingen namen en daarmee tot op de dag van vandaag het leven in de regio beïnvloedden.

De tentoonstelling is te zien tot 7 juni 2026 in het tentoonstellingscentrum Gut Altenkamp. Gut Altenkamp is geopend van dinsdag tot en met zondag van 10.00 tot 17.00 uur. In het weekend nodigt het café in het herenhuis uit om te genieten van huisgemaakte taart en koffie.

Alle informatie over openingstijden, entree en evenementen vindt u op: [www.gut-altenkamp.de](http://www.gut-altenkamp.de) of [www.papenburg.de](http://www.papenburg.de)





## FLIESEN BORCHERS – 60 JAHRE LEIDENSCHAFT FÜR RÄUME, HANDWERK UND MENSCHEN

Am 1. April 2026 feiert Fliesen Borchers ein ganz besonderes Jubiläum: 60 Jahre Firmengeschichte. Genau an diesem Tag im Jahr 1966 hat Johann Borchers, damals 35, in Neulehe als Fliesenlegermeister angefangen. Zusammen mit seiner Frau, einer kleinen Werkstatt und einem Lagerraum. Ein klassischer Handwerksbetrieb: Fliesen verlegen, Böden und Wände abdichten, pünktlich und sauber arbeiten.

Damals dachte man in so einem Betrieb vor allem an solide Qualität, stabile Kundenbeziehungen und den nächsten Auftrag – Design-Trends waren noch kein großes Thema. Es ging ums Handwerk pur. Aus dem Einzelkämpfer ist über die Jahrzehnte etwas Gewachsenes geworden. Heute hat Fliesen Borchers 13 Vollzeit-Mitarbeiter, einen Azubi und drei Standorte: das Stammhaus in Neulehe mit riesigem Lager, Ausstellungen in Rhede und Meppen.

### Franz Borchers: Der Brückenbauer zwischen den Generationen

Franz Borchers stieg 1985 in die Geschäftsführung des väterlichen Betriebs ein und übernahm ihn im Jahr 2000 vollständig. Er war es, der früh erkannte, dass es im Handwerk nicht mehr nur um solide Technik geht. Unter seiner Leitung begann Fliesen Borchers, Design, Trends und Wohnkomfort stärker in den Fokus zu rücken. Aus dem klassischen Handwerksbetrieb wurde eher ein Partner für „schönes wohnen“ – mit einer klaren Strategie, den Betrieb neu zu positionieren. Franz verstand es, Menschen zu begeistern, seien es Kunden oder Mitarbeiter, und legte damit den Grundstein für den Erfolg der dritten Generation. Sein Gespür für Räume, Farben und Materialien, gepaart mit der Fähigkeit, den Kunden zuzuhören, machte den Unterschied. Unter seiner Führung entstanden neue Ausstellungen, innovative Präsentationskonzepte und eine engere Verbindung zu Architekten und Planern.

Der Betrieb wuchs nicht nur in Zahlen, sondern auch in Reputation und Stil. Heute bereitet Franz Borchers seinen Ruhestand als „sanften Übergang“ vor. Solange Gesundheit und Familie es erlauben, steht er seinem Sohn Jens mit Rat und Tat zur Seite. „Ich bin stolz, dass mein Sohn das Zepter übernommen hat“, erklärt er im Gespräch. Die Übergabe im Januar 2021 an Jens Borchers – ebenfalls im Alter von 35 Jahren, genau wie Großvater Johann bei der Gründung – markiert den nahtlosen Einstieg in die dritte Generation. In die Fußstapfen seines Vaters und Großvaters zu treten, stand für Jens Borchers bereits früh fest. Entsprechend richtete er seine gesamte Ausbildung aus: So wurde er 2014 Meister als Fliesen-, Platten- und Mosaikleger und ist zudem gelernter Groß- und Außenhandelskaufmann.

### Familie und Team: Das Herzstück des Unternehmens

Neben Jens Borchers und seiner Schwester Stefanie Krull, die die Buchhaltung führt, unterstützt weiterhin Mutter Marianne das Unternehmen. Auch sein Schwager Jens Krull ist im Betrieb tätig und zeichnet als Prokurist für die Filiale in Rhede verantwortlich. Der dritte Standort in Meppen wurde 2019 hinzugenommen. Damit ist Fliesen Borchers bis heute fest in Familienhand organisiert – mit klaren Zuständigkeiten und kurzen Entscheidungswegen. Diese Struktur bildet die Basis für einen der größten Wettbewerbsvorteile

Auf den Service kommt es an!



Rhede und Meppen jeden Sonntag Schautag von 14-17 Uhr

Wand- & Bodenfliesen

Badmöbel

Vinyl-Designbeläge

Ihr Partner im Bereich  
Neubau, Umbau  
und Renovierung!

Fliesen  
**Borchers**  
www.borchers-fliesen.de

Neulehe • Rhede/Ems • Meppen

des Unternehmens. Ein echtes Highlight ist das große Lager am Stammsitz in Neulehe: Nach der Komplettrenovierung 2020 lagern dort rund 70.000 Quadratmeter Ware, was wohl eines der größten Lager in Norddeutschland sein dürfte. „Diese Menge Quadratmeter dort vorrätig zu haben – das ist ein großes Plus“, erklärt Jens Borchers lächelnd. Neben dem Angebot an Fliesen, Natursteinen, Mosaiken, Bordüren und auch dem seit Jahren stark gefragten Vinyl präsentiert.

Fliesen Borchers bietet dort auch Badmöbel und Sanitärkeramik in großer Auswahl – mit einem echten Komplettservice von der Planung über Baustoffe bis hin zu den Fliesen inklusive. „Wir bieten ganzheitliche Lösungen für die Badplanung an“, erklärt Jens Borchers. Das Sortiment umfasst Fliesen in allen Varianten und Formaten: aktuelle Trends und bewährte Klassiker, Klein- genauso wie Großformate.

Seit 2004 hat sich das Unternehmen bewusst aus der eigenen Fliesenverlegung zurückgezogen. Diese Aufgabe wurde damals an den ehemaligen Mitarbeiter Winfried Helmerichs übergeben, der mit seiner Firma Fliesen Helmerichs weiterhin direkt im Stammsitz in Neulehe ansässig ist.

Johann, Franz und Jens Borchers sind bzw. waren allesamt Fliesenlegermeister – und dennoch wird in der Firma selbst keine Verlegung mehr durchgeführt. Stattdessen vermittelt Fliesen Borchers auf Kundenwunsch sehr gerne passende, erfahrene Verlegebetriebe. Das passt hervorragend zum heutigen Fokus des Familienunternehmens: hochwertiger Fliesenhandel, fachkundige Beratung und attraktive Ausstellungen in Neulehe, Rhede und Meppen.

**60 Jahre – voller Geschichten und Zukunft**

Heute führt Jens Borchers die dritte Generation des Betriebs: modernisiert, erweitert, serviceorientiert. Doch eines ist unverändert geblieben: die persönliche Verbindung zu den Kunden. Kein Raum wird „von der Stange“ geplant; jedes Projekt erhält Aufmerksamkeit, Leidenschaft und die Erfahrung aus sechs Jahrzehnten. 60 Jahre – das sind Jahrzehnte voller Geschichten: von ersten Kundenprojekten, die nur dem Handwerk dienten und noch heute in Häusern stehen, in eine neue Zeit und der Einführung neuer Designtrends bis hin zu Generationen von Mitarbeitern, die ihr Wissen weitergegeben haben.

Das Jubiläum 2026 ist ein Dank an alle, die das Unternehmen begleitet haben: Kunden, Handwerker, Partner und Mitarbeiter. Und obwohl sich vieles verändert hat, ist die Liebe zum Handwerk, zum Detail und zum Menschen, für den ein Raum mehr ist als ein Ort zum Leben. Mit 60 Jahren Erfahrung blickt Fliesen Borchers stolz auf die Vergangenheit und voller Energie in die Zukunft – bereit, weiter Räume zu schaffen, die neue Geschichten erzählen.



# Fliesen Helmerichs



- ◆ Fliesenverlegung
- ◆ Natursteinverlegung
- ◆ Vinylverlegung

[www.fliesen-helmerichs.de](http://www.fliesen-helmerichs.de)

Friedenstr. 2 · 26909 Neulehe · Tel. 04968 910960 · info@fliesen-helmerichs.de



**die RHEDErei**  
einfach.ehrlich.essen.

**Jubiläumsgrüße von nebenan. Auf viele weitere erfolgreiche Jahre! DIE RHEDErei**

- GROSSES FRÜHSTÜCKSBUFFET: Samstag & Sonntag von 9:30 - 12:30 Uhr
- Kaffee- & Kuchenspezialitäten
- FRÜHSTÜCK FÜR LÄNGSCHLÄFER: Dienstag bis Freitag von 9 - 12 Uhr
- Liebevoll gestaltete Spielecke für Kinder
- Regelmäßig wechselnde Themenabende



Ob kurze Auszeit, Familienbesuch oder Treffpunkt mit Freunden – in der RHEDErei bist du herzlich willkommen.

Industriestrasse 2 // 26899 Rhede (Ems)  
Tel. 04964 804 250 // [www.rhederei.de](http://www.rhederei.de)

## Abeln & Sohn

Entsorgung und Transporte

**WIR SCHAFFEN ORDENTLICH WAS WEG!**

- ✓ CONTAINERDIENST von 1,1 m<sup>3</sup> – 40 m<sup>3</sup>
- ✓ TOILETTENMIETSERVICE z.B. für Feste oder Baustellen
- ✓ ENTSORGUNG & SORTIERUNG von Gewerbeabfällen
- ✓ STRASSEN- & FLÄCHENREINIGUNG zuverlässig, schnell und kostengünstig
- ✓ AKTENVERNICHTUNG professionell und sicher
- ✓ KLÄR- UND SCHLAMMGRUBENENTLEERUNG sowie Kanalreinigung, Beseitigung von Kanalverstopfungen für Kommunen, Privathaushalte und Gewerbetreibende
- ✓ VERWERTUNG von Folien, Kartonagen, Styropor und Metallen

**B. Abeln & Sohn GmbH**  
In der Emsmarsch 17-19  
26871 Aschendorf

Tel.: 04962 777  
info@abeln-sohn.de  
www.abeln-sohn.de

# HERZLICHEN GLÜCKWUNSCH!



**Günter Terfehr**  
Bauunternehmen · Planungsbüro

[www.terfehr.de](http://www.terfehr.de)  
**Willkommen Zuhause.**

## TEGELS BORCHERS – 60 JAAR PASSIE VOOR RUIMTES, VAKMANSCHAP EN MENSEN

Op 1 april 2026 viert Tegels Borchers een heel bijzonder jubileum: 60 jaar bedrijfsgeschiedenis. Precies op deze dag in 1966 begon Johann Borchers, toen 35 jaar oud, in Neulehe als meester-tegelzetter. Samen met zijn vrouw, een kleine werkplaats en een opslagruimte. Een klassiek ambachtsbedrijf: tegels leggen, vloeren en wanden afdichten, stipt en netjes werken. In die tijd dacht men in zo'n bedrijf vooral aan degelijke kwaliteit, stabiele klantrelaties en de volgende opdracht – designtrends speelden nog geen grote rol. Het ging puur om het vakmanschap. Uit de eenmanszaak is in de loop der decennia iets groters gegroeid. Vandaag de dag heeft Tegels Borchers 13 fulltime medewerkers, een leerling en drie locaties: het hoofdkantoor in Neulehe met een enorm magazijn, en showrooms in Rhede en Meppen.

### Franz Borchers: de bruggenbouwer tussen generaties

Franz Borchers trad in 1985 toe tot de directie van het familiebedrijf en nam het in 2000 volledig over. Hij was degene die al vroeg inzag dat het in het ambacht niet meer alleen om solide techniek draait. Onder zijn leiding begon Tegels Borchers zich meer te richten op design, trends en wooncomfort. Van een klassiek ambachtsbedrijf ontwikkelde het zich tot een partner voor "mooi wonen" – met een duidelijke strategie om het bedrijf opnieuw te positioneren. Franz wist mensen te enthousiasmeren, zowel klanten als medewerkers, en legde daarmee de basis voor het succes van de derde generatie. Zijn gevoel voor ruimtes, kleuren en materialen, gecombineerd met het vermogen om naar klanten te luisteren, maakte het verschil. Onder zijn leiding ontstonden nieuwe showrooms, innovatieve presentatieconcepten en een nauwere samenwerking met architecten en planners. Het bedrijf groeide niet alleen in cijfers, maar ook in reputatie en stijl. Vandaag bereidt Franz Borchers zijn pensioen voor als een "zachte overgang". Zolang gezondheid en familie het toelaten, staat hij zijn zoon Jens met raad en daad bij. "Ik ben trots dat mijn zoon het stokje heeft overgenomen", zegt hij in een gesprek. De overdracht in januari 2021 aan Jens Borchers – eveneens 35 jaar oud, net als grootvader Johann bij de oprichting – markeert de naadloze overgang naar de derde generatie. In de voetsporen van zijn vader en grootvader treden, stond voor Jens Borchers al vroeg vast. Hij richtte zijn hele opleiding daarop in: zo behaalde hij in 2014 zijn meesterstitel als tegel-, plaat- en mozaïeklegger en is hij bovendien opgeleid als groothandels- en buitenlandse handelsmedewerker.



### Familie en team: het hart van het bedrijf

Naast Jens Borchers en zijn zus Stefanie Krull, die de boekhouding verzorgt, ondersteunt moeder Marianne het bedrijf nog steeds. Ook zijn zwager Jens Krull is werkzaam binnen het bedrijf en is als procuratiehouder verantwoordelijk voor de vestiging in Rhede. De derde locatie in Meppen werd in 2019 toegevoegd. Daarmee is Tegels Borchers tot op de dag van vandaag stevig in familiehanden – met duidelijke verantwoordelijkheden en korte besluitvormingslijnen. Deze structuur vormt de basis voor een van de grootste concurrentievoordelen van het bedrijf.



Een echt hoogtepunt is het grote magazijn op de hoofdlocatie in Neulehe: na de volledige renovatie in 2020 ligt daar ongeveer 70.000 vierkante meter aan goederen opgeslagen, wat waarschijnlijk een van de grootste voorraden in Noord-Duitsland is. "Zoveel vierkante meters direct op voorraad hebben – dat is een groot voordeel", zegt Jens Borchers glimlachend. Naast tegels, natuursteen, mozaïek en sierlijsten wordt daar ook het al jaren sterk gevraagde vinyl gepresenteerd. Tegels Borchers biedt daar ook badkamermeubels en sanitair in een ruime keuze – met een echte totaalservice van planning tot bouwmaterialen en inclusief de tegels. "Wij bieden totaaloplossingen voor badkamerplanning", legt Jens Borchers uit. Het assortiment omvat tegels in alle varianten en formaten: actuele trends en bewezen klassiekers, klein- en grootformaat. Sinds 2004 heeft het bedrijf zich bewust teruggetrokken uit het zelf leggen van tegels. Deze taak werd destijds overgedragen aan voormalig medewerker Winfried Helmerichs, die met zijn bedrijf Tegels Helmerichs nog steeds direct op de hoofdlocatie in Neulehe gevestigd is. Johann, Franz en Jens Borchers zijn of waren allemaal meester-tegelzetter – en toch wordt er binnen het bedrijf zelf geen tegelwerk meer uitgevoerd. In plaats daarvan bemiddelt Tegels Borchers op verzoek van klanten graag geschikte, ervaren tegelzetbedrijven. Dat past perfect bij de huidige focus van het familiebedrijf: hoogwaardige tegelhandel, deskundig advies en aantrekkelijke showrooms in Neulehe, Rhede en Meppen.

### 60 jaar – vol verhalen en toekomst

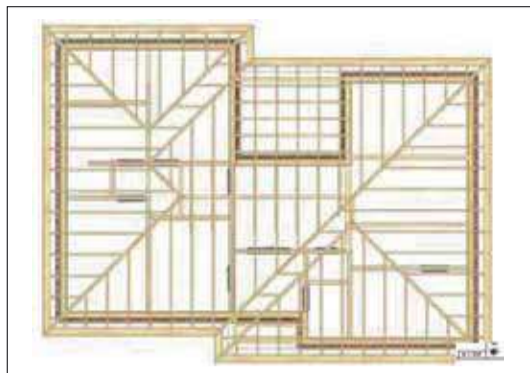
Vandaag leidt Jens Borchers de derde generatie van het bedrijf: gemoderniseerd, uitgebreid en servicegericht. Toch is één ding onveranderd gebleven: de persoonlijke band met de klanten. Geen enkele ruimte wordt "standaard" gepland; elk project krijgt aandacht, passie en de ervaring van zes decennia.

60 jaar – dat zijn decennia vol verhalen: van de eerste projecten die puur op vakmanschap waren gericht en vandaag nog steeds in huizen bestaan, via een nieuw tijdperk en de introductie van designtrends tot generaties medewerkers die hun kennis hebben doorgegeven. Het jubileum in 2026 is een dankbetuiging aan iedereen die het bedrijf heeft begeleid: klanten, vakmensen, partners en medewerkers. En hoewel er veel veranderd is, is de liefde voor het vak, voor detail en voor de mens voor wie een ruimte meer is dan alleen een plek om te wonen, gebleven. Met 60 jaar ervaring kijkt Tegels Borchers trots terug op het verleden en vol energie vooruit naar de toekomst – klaar om verder ruimtes te creëren die nieuwe verhalen vertellen.

HERZLICHEN GLÜCKWUNSCH ZUM  
*60-jährigen Jubiläum.*

**terfehr+kröger**

ZIMMERER- & DACHDECKERFACHBETRIEB



## TERFEHR + KRÖGER: IN REKORDZEIT GEBAUT, FÜR GENERATIONEN GEDACHT

Mit Holz baut man Schränke und Schuppen – aber Gebäude? Tatsächlich entstehen inzwischen sogar erste Holz-Hochhäuser. Experten halten den Rohstoff aus dem Wald inzwischen für mindestens so leistungsfähig wie Stahl. Holz ist der älteste Baustoff der Menschheit – und zugleich einer der modernsten. Seit Jahrtausenden begleitet es das Bauen und Wohnen, passt sich neuen Zeiten an und beweist immer wieder seine erstaunliche Stärke. Im Mittelalter wurde Holz zum Fundament ganzer Städte. Fachwerkhäuser mit massiven Eichenbalken prägten das Bild von Orten wie Rothenburg ob

der Tauber. Viele dieser Gebäude stehen noch heute – über 500 Jahre alt. Wie leistungsfähig moderner Holzbau sein kann, zeigt nun eindrucksvoll ein Projekt in Haren (Ems). Dort entstand ein Einfamilienhaus in Rekordzeit: In weniger als sechs Wochen stand der Rohbau, bestehend aus 265 Quadratmetern Holzrahmenwänden, einer 140 Quadratmeter großen Brettschichtholzdecke und einem 220 Quadratmeter umfassenden Dach. Die Bauteile wurden präzise vorgefertigt, per Kran montiert und innerhalb kürzester Zeit wetterfest geschlossen. Solche Projekte sind längst keine Ausnahme mehr, sondern Ausdruck einer durchdachten Bauweise, die Tempo mit Qualität verbindet.

## TERFEHR + KRÖGER: IN RECORDTIJD GEBOUWD, VOOR GENERATIES GEDACHT

Met hout bouw je kasten en schuurtjes – maar gebouwen? Tegenwoordig verrijzen zelfs de eerste houten hoogbouwprojecten. Experts beschouwen het hout uit het bos inmiddels als minstens zo krachtig als staal. Hout is het oudste bouw materiaal van de mensheid – en tegelijkertijd een van de modernste. Al duizenden jaren begeleidt het ons bij bouwen en wonen, past het zich aan nieuwe tijden aan en bewijst het steeds weer zijn indrukwekkende sterkte. In de middeleeuwen vormde hout de basis van hele steden. Vakwerkhuzen met massieve eiken balken bepaalden het stadsbeeld van plaatsen zoals Rothenburg ob der Tauber. Veel van deze gebouwen staan er vandaag de dag nog steeds – meer dan 500 jaar oud.

Hoe krachtig moderne houtbouw kan zijn, blijkt nu duidelijk uit een project in Haren (Ems). Daar werd in recordtijd een vrijstaande woning gerealiseerd: in minder dan zes weken stond de ruwbouw, bestaande uit 265 vierkante meter houtskeletwanden, een 140 vierkante meter grote gelamineerde houten vloer en een dak van 220 vierkante meter. De bouwelementen werden nauwkeurig geprefabriceerd, met een kraan gemonteerd en binnen zeer korte tijd wind- en waterdicht afgesloten. Dergelijke projecten zijn allang geen uitzondering meer, maar tonen een doordachte bouwmethode die snelheid met kwaliteit combineert.

### Impressum

Herausgeber: Andrea T. Loose  
EmsDollart-Journal  
01628020172  
Mail: Journal@emsdollart.eu  
Homepage: www.emsdollart.eu  
Verantwortlich im Sinne  
des Presserechts (V.i.S.d.P.): Andrea T. Loose

Fotos: Pixabay, Stadt Papenburg (Museen/Sozialkultur), Fliesen Borchers,  
Firma Gertzen, Bauunternehmen Günter Terfehr, Wilekn Poelker, Festung Bourtange, Gemeinde Rhede, Optik Busse Keuter, Pexels, KI

GROBE FRÜHJAHRSSAKTION! FENSTER UND TÜREN RENOVIEREN - ZU FAIREN PREISEN!

MARKISEN

GLASHÄUSER

WINTERGÄRTEN

TERASSENDÄCHER

HAUSTÜREN UND FENSTER

**Fenestra Nordwest GmbH**  
Schuhmacherstr. 4  
26817 Rhaderfehn

Montags-freitags: 08:00-17:00 Uhr  
Samstags: Geschlossen

Tel.: 04952 / 80 96 66  
E-Mail: info@fenestra-nordwest.de

## GERTZEN: ZWISCHEN STAHL, STURM UND STOLZ

Es ist kurz nach sechs Uhr morgens in Kluse-Ahlen. Auf dem Hof der Gertzen Gruppe brummen bereits die ersten Motoren. Ein Autokran rollt langsam aus der Halle, ein Fahrer führt die umfassende Abfahrtskontrolle durch. Wenige Stunden später wird dieses Fahrzeug auf einer Baustelle mehrere hundert Tonnen Stahl millimetergenau positionieren. Fehler in dieser Größenordnung sind keine Option.

Was heute wie ein perfekt eingespieltes System wirkt, begann vor über 55 Jahren mit einer Autowerkstatt, einer Tankstelle und einem Abschleppdienst. In den 1960er Jahren gründete Dieter Gertzen in der damals noch ruhigen Gemeinde Kluse sein Unternehmen. Während in den 70er Jahren kam langsam Gewicht in das Unternehmen. Mit einem Abschleppwagen von Henschel konnten die ersten LKW geschleppt und geborgen werden. Aber auch leichte Kraneinsätze waren nun möglich.

Der Rest ist keine romantische, sondern eine Erfolgsgeschichte. Es war Arbeit, viel Arbeit. Lange Tage und wenig Schlaf. Somit wurde Gertzen Schritt für Schritt ein Spezialunternehmen für Schwerlastlogistik. Immer neue Maschinen kamen hinzu, immer größere Projekte folgten.

Heute umfasst der Fuhrpark unter anderem Autokrane bis 800 Tonnen Traglast (Teleskop-Mobilkrane) und

Raupenkrane von 220 bis 800 Tonnen Traglast, mobile Baukrane, dutzende Spezialfahrzeuge, Arbeitsbühnen, mobile Fahrstraßen und LKW mit Spezialaufliegern für unterschiedlichste Transporte.

Seit 2008 liegt die Verantwortung in den Händen von Wolfgang Gertzen und Michaela Gertzen Britt. Sie führen den Familienbetrieb mit einer Mischung aus Respekt vor der Vergangenheit und Blick in die Zukunft. Keine leichte Rolle. Wer übernimmt, erbt nicht nur Maschinen und Geschichte – sondern auch die Verantwortung.

„Man darf sich auf Erfolgen nicht ausruhen“, sagt Wolfgang Gertzen im Gespräch. „Unsere Branche verändert sich ständig.“ Tatsächlich sind die Anforderungen heute höher denn je. Windkraft-Rotorblätter mit Längen von über 100 Metern, enge Baustellen, strenge Sicherheitsauflagen – jeder Einsatz ist eine logistische Herausforderung. Planung, Genehmigungen, Verkehrslenkung und Bodenschutz gehören längst genauso zur Arbeit wie das eigentliche Heben. Das ist kein Konzern mit PowerPoint-Kultur. Das ist Mittelstand mit ölverschmierten Händen.

Natürlich steht auf der Website etwas von „Werten“ und „Zuverlässigkeit“. Das steht überall. Hier

## GERTZEN: TUSSEN STAAL, STORMEN TROTS

Het is kort na zes uur 's ochtends in Kluse-Ahlen. Op het terrein van de Gertzen Groep brommen al de eerste motoren. Een autokraan rijdt langzaam uit de loods, een chauffeur voert de uitgebreide vertrekcontrole uit. Enkele uren later zal dit voertuig op een bouwplaats meerdere honderden tonnen staal tot op de millimeter nauwkeurig positioneren. Fouten in deze orde zijn geen optie.

Wat vandaag als een perfect ingespeeld systeem lijkt, begon meer dan 55 jaar geleden met een autogarage, een tankstation en een bergingsdienst. In de jaren 60 richtte Dieter Gertzen in het destijds nog rustige Kluse zijn bedrijf op. Tijdens de jaren 70 kwam er langzaam gewicht in het bedrijf. Met een bergingswagen van Henschel konden de eerste vrachtwagens worden gesleept en geborgen. Ook lichte kraanwerkzaamheden waren toen mogelijk.

De rest is geen romantisch verhaal, maar een succesverhaal. Het was werk, veel werk. Lange dagen en weinig slaap. Zo groeide Gertzen stap voor stap uit tot een gespecialiseerd bedrijf voor zwaar transport en logistiek. Steeds meer machines kwamen erbij, steeds grotere projecten volgden. Vandaag omvat het wagenpark onder andere autokrane tot 800 ton hijsvermogen (telescoop-mobiele kranen) en rupskranen van 220

tot 800 ton hijsvermogen, mobiele bouwkrane, tientallen speciale voertuigen, hoogwerkers, mobiele rijplaten en vrachtwagens met speciale opleggers voor uiteenlopende transporten. Sinds 2008 ligt de verantwoordelijkheid in handen van Wolfgang Gertzen en Michaela Gertzen Britt. Zij leiden het familiebedrijf met een combinatie van respect voor het verleden en een blik op de toekomst. Geen gemakkelijke rol. Wie het overneemt, erft niet alleen machines en geschiedenis – maar ook verantwoordelijkheid.

„Je mag niet op je successen blijven rusten“, zegt Wolfgang Gertzen in een gesprek. „Onze branche verandert voortdurend.“ In werkelijkheid zijn de eisen vandaag hoger dan ooit. Windturbine-rotorbladen van meer dan 100 meter lang, krappe bouwplaatsen, strenge veiligheidsvoorschriften – elke opdracht is een logistieke uitdaging. Planning, vergunningen, verkeersbegeleiding en bodembescherming maken tegenwoordig net zo goed deel uit van het werk als het daadwerkelijke hijsen.

Dit is geen concern met een PowerPoint-cultuur. Dit is middenstand met olie aan de handen. Natuurlijk staat er op de website iets over „waarden“ en „betrouwbaarheid“. Dat staat overal. Hier moet men het echter elke dag bewijzen. Op de bouwplaats, in de

allerdings muss man es jeden Tag beweisen. Auf der Baustelle, im Sturm, bei Minusgraden und oft unter Zeitdruck. Trotz bundesweiter und teilweise europäischer Einsätze ist das Unternehmen im Emsland verwurzelt geblieben. Viele Beschäftigte stammen aus der Region, viele haben ihre Ausbildung bei Gertzen begonnen und arbeiten dort bereits ihr ganzes Leben. Der Nachwuchs wird gezielt gefördert – vom Kranführer bis zum Speditionskaufmann. Doch nicht nur drei verschiedene Ausbildungsberufe bietet Gertzen an. Auf der Karriere-seite findet man laufend die aktuellen offenen Positionen des Familienunternehmens. Investitionen in neue Technik gehören dabei zum Alltag. Moderne Mega-Auflieger, leistungsstarke Mobilkrane und digitale Pla-

nungssysteme sollen dafür sorgen, dass das Unternehmen auch in Zukunft konkurrenzfähig bleibt. Mehr als ein halbes Jahrhundert nach der Gründung steht die Gertzen Gruppe heute für eine seltene Kombination: familiäre Strukturen – getragen von Menschen wie Wolfgang und Michaela mit ihren Familien – und industrielle Leistungsfähigkeit.

„Alles aus einer Hand“ ist hier kein Werbeslogan, sondern tägliche Praxis – vom ersten Planungsgespräch bis zum letzten Handgriff auf der Baustelle. Und während an diesem Morgen der nächste Kran den Hof verlässt, die Telefone bereits klingeln, spricht der riesige Fuhrpark Bände über die geleistete Arbeit der vergangenen 55 Jahre.



Die Gertzen Gruppe betreibt eine eigene Werkstatt für ihre Fahrzeuge und Krane und bildet dort Fachkräfte aus./ De Gertzen Groep beschikt over een eigen werkplaats voor hun voertuigen en kranen en leidt daar vakmensen op.

storm, bij temperaturen onder nul en vaak onder tijdsdruk. Ondanks landelijke en soms Europese opdrachten is het bedrijf in het Emsland geworteld gebleven. Veel medewerkers komen uit de regio, velen hebben hun opleiding bij Gertzen gevolgd en werken er hun hele leven. De nieuwe generatie wordt doelgericht opgeleid – van kraanmachinist tot expediteur.

Maar Gertzen biedt niet alleen drie verschillende opleidingen aan. Op de carrièrepagina zijn voortdurend actuele vacatures te vinden binnen het familiebedrijf. Investerings in nieuwe techniek behoren daarbij tot de dagelijkse praktijk. Moderne mega-opleggers, krachtige mobiele kranen en digitale planningssystemen moe-

ten ervoor zorgen dat het bedrijf ook in de toekomst concurrerend blijft.

Meer dan een halve eeuw na de oprichting staat de Gertzen Groep vandaag voor een zeldzame combinatie: familiäre structuren – gedragen door mensen zoals Wolfgang en Michaela met hun gezinnen – en industriële prestaties. „Alles uit één hand“ is hier geen marketingkreet, maar dagelijkse praktijk – van het eerste planningsgesprek tot de laatste handeling op de bouwplaats. En terwijl deze ochtend de volgende kraan het terrein verlaat en de telefoons al rinkelen, spreekt het enorme wagenpark boekdelen over het geleverde werk van de afgelopen 55 jaar.

## OSTFRIESLAND VOM WASSER AUS ENTDECKEN!

Wer Ostfriesland wirklich erleben möchte, sollte aufs Wasser gehen. Von Leer aus bietet die Germania Schifffahrt mit ihren Schiffen – dem großen Ems-Traumschiff „Warsteiner Admiral“, dem gemütlichen Salonschiff „Hafenmusik“ und dem charmanten Grachtenboot „Koralle“ – eine breite Auswahl an Touren. Jede Fahrt führt durch die typische ostfriesische Landschaft: weite, flache Marschgebiete, grüne Deiche, silbrig glänzende Flüsse, Schilfgürtel, grasende Schafe auf den Wiesen und der frische Wind, der nach Salz und Weite riecht.



Die Große Leda-Emsfahrt dauert etwa zweieinhalb Stunden, zum Beispiel am 5. Mai 2026 um 14:30 Uhr. Es handelt sich um eine entspannte Klassikertour ab Leer. Das Schiff passiert die Seeschleuse Leer, wo es auf das Niveau der Leda gesenkt oder gehoben wird. Die Landschaft öffnet sich sofort: ruhige Flussauen, weite Wiesen und spiegelnde Deiche. An der Mündung in die Ems ragt die Jann-Berghaus-Brücke empor – ihr 400-Tonnen-Klappteil öffnet sich oft spektakulär, manchmal sogar für Kreuzfahrtschiffe aus Papenburg. Vorbei am idyllischen Fischerdorf Jemgum mit alter Windmühle, Kirche und roten Ziegeleischornsteinen. Bei günstiger Tide geht es weiter auf die Obere Ems zur Ruine der alten Friesenbrücke, umgeben von stillen Auen und Vogelrufen. An Bord gibt es Kaffee, Tee, Apfelkuchen und heiße Schokolade für Kinder.

Frühstücks-Schiffahrten dauern etwa drei bis sechs Stunden, zum Beispiel auf der Ems oder zum Fischerdorf Ditzum mit Landgang. Morgens an Bord, frisches Frühstück genießen, während das Schiff sanft gleitet. Im Morgenlicht wirkt die Landschaft besonders friedlich: Nebel über den Marschwiesen, erste Vögel, flache Ufer mit alten Höfen. Bei Touren mit Landgang legt das Schiff an, das malerische Dorf mit Giebelhäusern kann erkundet werden – immer umrahmt von ostfriesischer Weite und dem leisen Plätschern des Wassers.

Hafenrundfahrten mit der „Koralle“ dauern rund eine Stunde. Es handelt sich um eine kompakte, informative Tour durch den Leereraner Hafen auf dem kleinen Grachtenboot. Hier zeigt sich die maritime Seite hautnah: historische Segler, Werftschiffe, geschäftige Kaianlagen – alles eingebettet in die enge, charmante Wasserstadt-Atmosphäre mit Deichen und alten Speichern im Hintergrund. Tagesausflüge und Sonderfahrten sind variabel, oft mit Buffet oder Events. Es handelt sich um längere Touren auf Leda, Jümme, Ems und bis in den Dollart – die Übergangszone zwischen Fluss und Meer, wo Süß- und Salzwasser mischen, Wattflächen entstehen und die Landschaft wilder wird.

Die Saison beginnt im April mit Frühstücksfahrten und endet im Dezember mit den „Punschfahrten“ auf dem Salonschiff „Hafenmusik“. Die Germania-Flotte zeigt Ostfriesland von seiner schönsten Seite: ruhige Flussromantik, technische Highlights wie Brücken und Schleusen, historische Dörfer und endlose Weite der Marsch. Kein Stress, nur Wind, Wasser und ein bisschen Seemannsgarn.

Mehr Termine, Preise und Buchung: <https://germania-schiffahrt.de/termine>

## OOST-FRIESLAND VANAF HET WATER ONTDEKKEN!

Wie Oost-Friesland écht wil beleven, moet het water op gaan. Vanaf Leer biedt Germania Schifffahrt met haar schepen – het grote Ems-droomschip „Warsteiner Admiral“, het gezellige salonschip „Hafenmusik“ en het charmante grachtenbootje „Koralle“ – een ruime

keuze aan tochten. Elke vaart voert door het typische Oost-Friese landschap: uitgestrekte, vlakke marsgebieden, groene dijken, zilverkleurig glinsterende rivieren, rietgordels, grazende schapen op de weilanden en de frisse wind die naar zout en ruimte ruikt.

De Grote Leda-Emsvaart duurt ongeveer tweeënhalf uur, bijvoorbeeld op 5 mei 2026 om 14:30 uur. Het is een ontspannen klassiekertocht vanaf Leer. Het schip passeert de zeesluis Leer, waar het naar het niveau van de Leda wordt verlaagd of opgeheven. Het landschap opent zich meteen: rustige rivieroever, wijde weilanden en spiegelende dijken. Bij de monding in de Ems torent de Jann-Berghaus-brug omhoog – haar 400-tonnen klapdeel opent zich vaak spectaculair, soms zelfs voor cruiseschepen uit Papenburg. Langs het idyllische vissersdorp Jemgum met oude windmolen, kerk en rode bakstenen schoorstenen. Bij gunstig tij vaart men verder over de Boven-Ems naar de ruïne van de oude Friesenbrücke, omringd door stille auwen en vogelgeluiden. Aan boord zijn koffie, thee, appeltaart en warme chocolademelk voor de kinderen verkrijgbaar.

Ontbijtvaarten duren ongeveer drie tot zes uur, bijvoorbeeld over de Ems of naar het vissersdorp Ditzum met aanleg. 's Morgens aan boord genieten van een vers ontbijt terwijl het schip zachtjes glijdt. In het ochtendlicht oogt het landschap extra vredig: mist boven de marsweiden, de eerste vogels, platte oevers met oude boerderijen. Bij tochten met aanleg legt het schip aan en kan het schilderachtige dorp met gevelhuizen verkend worden – altijd omlijst door de Oost-Friese ruimte en het zachte klotsen van het water.

Havenrondvaarten met de „Koralle“ duren ongeveer een uur. Het is een compacte, informatieve tocht door de haven van Leer met het kleine grachtenbootje. Hier beleef je de maritieme kant van dichtbij: historische zeilschepen, werfscepen, bedrijvige kades – alles ingebed in de knusse, charmante waterstadssfeer met dijken en oude pakhuizen op de achtergrond.

Dagtochten en speciale vaarten zijn variabel, vaak met buffet of evenementen. Het betreft langere tochten over de Leda, Jümme, Ems en tot in de Dollard – de overgangszone tussen rivier en zee, waar zoet en zout water mengen, wadplaten ontstaan en het landschap wilder wordt.

Het seizoen begint in april met ontbijtvaarten en eindigt in december met de „Punschfahrten“ op het salonschip „Hafenmusik“. De Germania-vloot toont Oost-Friesland van zijn mooiste kant: rustige rivierromantiek, technische hoogtenpunten zoals bruggen en sluisen, historische dorpjes en eindeloze uitgestrektheid van de mars. Geen stress, alleen wind, water en een beetje zeemansgarn.

Meer data, prijzen en reservering/Mehr Termine, Preise und Buchung: <https://germania-schiffahrt.de/termine>

Germania Schifffahrtsgesellschaft  
Willkommen an Bord!

**Entdecken Sie den Leereraner Hafen an Bord der „Koralle“**

Hafenrundfahrten jeden Mi, Fr, Sa und So um 13 und 14 Uhr  
Fahrtdauer: 1 Stunde • tägliche Fahrten in den Sommerferien  
Preise: Erwachsene: 14 € • Kinder: 7 €

Alle Termine und weitere Informationen:  
[www.schiffsausfluege-in-ostfriesland.de](http://www.schiffsausfluege-in-ostfriesland.de) ★ Tel. 0491 – 5982

## TRADITION TRIFFT FRÜHLING: WILKEN POELKER LOCKT MIT NEUEN ANGEBOTEN!

Wenn der Frühling in Ostfriesland Einzug hält, erwacht die Natur – und mit ihr die Lust vieler Menschen, den Garten zu gestalten oder die ersten warmen Tage mit dem Fahrrad zu genießen. Genau in diese Stimmung hinein präsentiert sich das traditionsreiche Fachgeschäft Wilken Poelker in Ostrhauderfehn mit attraktiven Frühlingsangeboten.

Seit 1951 steht Wilken Poelker für Beständigkeit und Vertrauen in der Region. Aus einem kleinen Betrieb ist über mehr als 70 Jahre einer der führenden Anbieter für Motorgeräte, Fahrräder, E-Bikes und Reinigungstechnik geworden. Heute arbeiten die vierte Generation und rund 40 Mitarbeiter Hand in Hand, um Kunden mit kompetenter Bera-

tung, hochwertigen Produkten und gutem Service zu unterstützen. Auf einer großen Verkaufsfläche und einem 2500 Quadratmeter großen Testgelände können Interessierte die Geräte und Räder nicht nur anschauen, sondern ausgiebig testen.

### Start in die neue Gartensaison

Pünktlich zum Saisonbeginn locken attraktive Frühlingsaktionen. Rasenmäher, Rasentraktoren, Motorsägen, Freischneider, Hochdruckreiniger und weitere Markengeräte werden zu guten Konditionen angeboten – oft mit deutlichen Preisvorteilen. Ob privater Gartenliebhaber oder Profi: Hier findet jeder die passende Technik. Die fachkundige Beratung hilft, das richtige Modell für die individuellen Bedürfnisse zu wählen.

Auch im Bereich Fahrräder und E-Bikes ist das Angebot vielfältig – von robusten Alltagsrädern über elegante City-Modelle bis hin zu leistungsstarken E-Bikes für längere Touren. Besonders die modernen Elektrofahrräder erfreuen sich großer Beliebtheit, denn sie machen längere Strecken durch die ostfriesische Landschaft mühelos möglich. Ein umfangreiches Zubehörsortiment und eine eigene Werkstatt für Wartung und Reparaturen runden das Angebot ab. Was den Familienbetrieb so erfolgreich macht, ist die gelungene Verbindung von moderner Technik und gelebter Tradition. Geräte werden nicht einfach verkauft, sondern mit gründlicher Einweisung übergeben. Die Nähe zum Kunden, kompetente Mitarbeiter und zuverlässiger Service schaffen eine Bindung, die Generationen überdauert. Wenn die Tage länger werden und die ersten Knospen sprießen, bietet Wilken Poelker in Ostrhauderfehn mehr als nur Produkte: Es ist der Ort, an dem Tradition und Frühlingsfrische zusammentreffen.



## TRADITIE ONTMOET LENTE: WILKEN POELKER LOKT MET NIEUWE AANBIEDINGEN!

Wanneer de lente in Oost-Friesland intreedt, komt de natuur tot leven – en met haar de zin van veel mensen om de tuin aan te pakken of de eerste warme dagen met de fiets te genieten. Precies in deze stemming presenteert het traditionsrijke speciaalzaak Wilken Poelker in Ostrhauderfehn zich met aantrekkelijke lentenaanbiedingen.

Sinds 1951 staat Wilken Poelker voor betrouwbaarheid en vertrouwen in de regio. Uit een klein bedrijf is het in meer dan 70 jaar uitgegroeid tot een van de leidende aanbieders van motorapparatuur, fietsen, e-bikes en reinigingstechniek. Vandaag werken de vierde generatie en circa 40 medewerkers hand in hand om klanten te helpen met deskundige advisering, kwaliteitsproducten en goede service. Op een ruime verkoopvloer en een 2500 m<sup>2</sup> groot testterrein kunnen geïnteresseerden de apparaten en fietsen niet alleen bekijken, maar ook uitgebreid uitproberen.

### Start van het nieuwe tuinseizoen

Precies op tijd voor het seizoen lokken aantrekkelijke lentecampagnes. Grasmaaiers, tractormaaiers, motorkettingzagen, bosmaaiers, hogedrukreinigers en andere kwaliteitsmerken worden tegen goede voorwaarden aangeboden – vaak met flinke prijsvoordelen. Of je nu particuliere tuinliefhebber bent of professional: hier vindt iedereen de juiste techniek. Deskundige advisering helpt bij het kiezen van het juiste model voor jouw behoeften.

Ook het aanbod van fietsen en e-bikes is zeer gevarieerd – van stevige dagelijkse fietsen en elegante citymodellen tot krachtige e-bikes voor langere tochten. Vooral moderne elektrische fietsen zijn erg populair, omdat ze lang-

ere afstanden door het Oost-Friese landschap moeiteloos mogelijk maken. Een uitgebreid assortiment accessoires en een eigen werkplaats voor onderhoud en reparaties maken het aanbod compleet.

Wat het familiebedrijf zo succesvol maakt, is de mooie combinatie van moderne techniek en levende traditie. Apparaten worden niet zomaar verkocht, maar met een grondige instructie meegegeven. De nabijheid tot de klant, de deskundigheid van de medewerkers en de betrouwbare service zorgen voor een band die generaties lang standhoudt.

Wanneer de dagen langer worden en de eerste knoppen uitkomen, biedt Wilken Poelker in Ostrhauderfehn meer dan alleen producten: het is de plek waar traditie en lentefrisheid samenkomen.

**E-BIKE LEASING** FÜR ARBEITGEBER, ARBEITNEHMER UND SELBSTSTÄNDIGE

**WILKEN POELKER** www.wilkenpoelker.de

**eurorad lease** **JOBRAD a bike** **KOGA** **FLYER** **KÄRCHER** **BULLS**

**BUSINESS BIKE** **mein-dienstrad.de** **BIKELEASING**

Ihr kompetenter Partner für E-Bikes - Fahrräder  
Motorgeräte - Reinigungstechnik

**STIHL** **KTM** **KALKHOFF** **Gazelle**

• E-BIKE & FAHRRAD-VERLEIH • REPARATURWERKSTATT

Langholter Straße 43 • 26842 Ostrhauderfehn Telefon 0 49 52 - 53 04 • www.wilkenpoelker.de

## DIE PERFEKTE BRILLE IST KEIN ZUFALL

Die Anatomie von Augen und Gesicht ist so einzigartig wie ein Fingerabdruck. Ein einfacher Seh-Check reicht deshalb nicht, um ein Brillenglas perfekt auf die Bedürfnisse des Trägers abzustimmen. Deshalb messen wir bei Augenoptik Optik Busse & Keute genau, wo die Pupillen durch das Glas schauen und in welchem Winkel das Glas vor dem Auge sitzt. Mit dem 3D-Zentriersystem Vision Excellence Tower 4.0 erfassen wir alle wichtigen Daten in Sekunden – ganz ohne störende Messbrille. Danach werden die Gläser individuell gefertigt, für klare Sicht und ein angenehmes Tragegefühl. So wird aus Ihrer Brille eine echte Wohlühlbrille, die perfekt zu Ihnen passt.

## DE PERFECTE BRIL IS GEEN TOEVAL

De anatomie van ogen en gezicht is zo uniek als een vingerafdruk. Een gewone oogtest is daarom niet genoeg om een brilglas perfect af te stemmen op de behoeften van de drager. Daarom meten we bij Oogoptiek Optik Busse & Keute precies waar de pupillen door het glas kijken en onder welke hoek het glas voor het oog staat. Met het 3D-centreersysteem Vision Excellence Tower 4.0 verzamelen we alle belangrijke gegevens in enkele seconden – zonder storende meetbril. Daarna worden de glazen individueel gemaakt voor scherp zicht en comfortabel draagcomfort. Zo wordt uw bril een echte welzijnsbril, perfect afgestemd op u.

## Die perfekte Brille ist kein Zufall.

Neueste 3D-Messtechnik und Beratung hier bei uns.

Sprechen Sie uns an.

**OPTIK**  
**BUSSE & KEUTE**  
Optik GmbH  
Rhauderwieke 3-5 • 26817 Rhauderfehn  
Tel. 04952/81761 • Fax 04952/81762  
www.optik-busse-keute.de

**optovision**  
GERMAN ENGINEERING



# FRÜHLINGS- MARKT



18. & 19. APRIL 2026



[WWW.BOURTANGE.NL](http://WWW.BOURTANGE.NL)

## FRÜHLINGSMARKT IN DER HISTORISCHEN FESTUNG BOURTANGE

Wenn der Frühling die Landschaft im niederländischen Grenzgebiet erblühen lässt, erwacht auch die historische Festung Bourtange zu neuem Leben. Die sternförmig angelegte Festung, die heute zu den schönsten und am besten erhaltenen Festungsanlagen Europas zählt, bildet die beeindruckende Kulisse für den beliebten Frühlingsmarkt. Besucher erleben hier eine besondere Mischung aus Geschichte, Kultur und fröhlichem Markttreiben.

Die Ursprünge von Bourtange reichen bis ins Jahr 1593 zurück. Während des Achtzigjährigen Krieges ließ Wilhelm I. von Oranien an dieser strategisch wichtigen Stelle eine Festung errichten, um die wichtige Handelsroute zwischen Deutschland und der damals von Spanien kontrollierten Stadt Groningen zu sichern. Die Anlage wurde als sternförmige Festung mit Wällen, Bastionen, Gräben und Zugbrücken konzipiert – eine Bauweise, die Angreifern kaum eine Chance ließ. Über viele Jahrzehnte hinweg spielte Bourtange eine bedeutende Rolle in den militärischen Auseinandersetzungen der Region.

Im Laufe der Jahrhunderte verlor die Festung jedoch ihre militärische Bedeutung. Im 19. Jahrhundert wurde sie schließlich aufgegeben und entwickelte sich zu einem kleinen Dorf. Erst im 20. Jahrhundert begann eine aufwendige Restaurierung, bei der Bourtange Schritt für Schritt wieder in den Zustand des 18. Jahrhunderts zurückversetzt wurde. Heute ist die Festung ein lebendiges Freilichtmuseum, in dem Besucher Geschichte hautnah erleben können.

Gerade bei Veranstaltungen wie dem Frühlingsmarkt zeigt sich Bourtange von seiner besonders charmanten Seite. Rund um den historischen Marktplatz und entlang der kleinen Gassen der Festung bauen zahlreiche Händler ihre Stände auf. Hier kann man gemütlich bummeln, stöbern und regionale Produkte entdecken – von handgefertigten Waren bis hin zu kulinarischen Spezialitäten. Zahlreiche Marktstände laden zum gemütlichen Bummeln ein. Hier können Besucher stöbern, regionale Produkte entdecken oder kleine Besonderheiten finden. Wer eine Pause einlegen möchte, kann auf einer der

Terrassen rund um den Marktplatz Platz nehmen und dabei die Auftritte verschiedener Künstler genießen, die für musikalische Unterhaltung und gute Stimmung sorgen.

Wer sich eine Pause gönnen möchte, findet rund um den Marktplatz verschiedene Terrassen und Cafés. Von dort aus lässt sich das bunte Treiben wunderbar beobachten, während Künstler und Musiker auf dem Platz für Unterhaltung sorgen und eine lebendige Frühlingatmosphäre schaffen. Auch für Familien ist der Markt ein schönes Ausflugsziel. Die historische Umgebung mit ihren alten Gebäuden, Brücken und Wassergräben macht den Besuch für Groß und Klein zu einem besonderen Erlebnis. Der Frühlingsmarkt findet am Samstag, den 18. April, und Sonntag, den 19. April, jeweils von 11:00 bis 18:00 Uhr statt. Besucher sind herzlich eingeladen, durch die historische Festung zu schlendern, den Frühling zu genießen und einen unvergesslichen Tag in einer der schönsten historischen Anlagen der Niederlande zu verbringen.



## TRADITIE ONTMOET LENTESEIZOEN

Wanneer de lente het landschap in het Nederlands-Duitse grensgebied weer tot bloei brengt, komt ook de historische vesting Bourtange opnieuw tot leven. De stervormige vesting, die tegenwoordig tot de mooiste en best bewaarde vestingwerken van Europa behoort, vormt het indrukwekkende decor voor de populaire voorjaarsmarkt. Bezoekers beleven hier een bijzondere combinatie van geschiedenis, cultuur en gezellige marktsfeer.

De oorsprong van Bourtange gaat terug tot het jaar 1593. Tijdens de Tachtigjarige Oorlog liet Willem van Oranje op deze strategisch belangrijke plek een vesting bouwen om de belangrijke handelsroute tussen Duitsland en de destijds door Spanje gecontroleerde stad Groningen te beveiligen. De vesting werd ontworpen als een stervormige verdedigingslinie met wallen, bastions, grachten en ophaalbruggen – een bouwstijl die aanvallers nauwelijks een kans gaf. Gedurende vele decennia speelde Bourtange een belangrijke rol in de militaire conflicten in deze regio.

In de loop der eeuwen verloor de vesting echter haar militaire betekenis. In de 19e eeuw werd zij uiteindelijk opgegeven en ontwikkelde het gebied zich tot een klein dorp. Pas in de 20e eeuw begon een grootschalige restauratie, waarbij Bourtange stap voor stap werd teruggebracht in de staat van de 18e eeuw. Tegenwoordig is de vesting een levendig openluchtmuseum waar bezoekers de geschiedenis van dichtbij kunnen beleven.

Vooraf tijdens evenementen zoals de voorjaarsmarkt laat Bourtange zich van haar meest charmante kant zien. Rondom het historische marktplein en in de kleine straatjes van de vesting bouwen talrijke handelaren hun kramen op. Hier kunnen bezoekers rustig rondwandelen, snuffelen en regionale producten ontdekken – van ambachtelijke goederen tot culinaire specialiteiten. De vele marktkramen nodigen uit tot een gezellige wandeling langs het aanbod en bieden volop gelegenheid om bijzondere en lokale producten te ontdekken.

Wie even wil uitrusten, kan plaatsnemen op een van de terrassen rond het marktplein en genieten van optredens van verschillende artiesten die zorgen voor muziek, entertainment en een gezellige sfeer. Ook voor gezinnen is de markt een leuk uitje. De historische omgeving met haar oude gebouwen, bruggen en grachten maakt een bezoek tot een bijzondere belevenis voor jong en oud. De voorjaarsmarkt vindt plaats op zaterdag 18 april en zondag 19 april, telkens van 11.00 tot 18.00 uur. Bezoekers zijn van harte welkom om door de historische vesting te wandelen, van de lente te genieten en een onvergetelijke dag door te brengen op een van de mooiste historische locaties van Nederland.

## STRASSENKUNST IN WINSCHOTEN

Am Samstag, 19. April 2026 verwandelt sich die Lange Straße in Winschoten von 13:00 bis 17:00 Uhr in eine faszinierende Freiluft-Galerie. Überall in der Innenstadt stehen beeindruckende lebende Statuen – Künstler, die minutenlang absolut still verharren und dabei unglaublich kreative

und detailreiche Figuren darstellen. Das kostenlose Straßenkunst-Event sorgt für eine besondere, fast magische Atmosphäre. Perfekt für einen entspannten Bummel mit der Familie oder Freunden – mit viel Staunen, Fotomotiven und guter Laune.

## STRAATKUNST IN WINSCHOTEN

Op zaterdag 19 april 2026 verandert de Lange Straat in Winschoten van 13:00 tot 17:00 uur in een fascinerende openluchtgalery. Door het hele centrum staan indrukwekkende levende standbeelden – artiesten die minutenlang volledig stil blijven staan en daarbij ongelooflijk creatieve

en gedetailleerde figuren uitbeelden. Het gratis straatkunst-evenement zorgt voor een bijzondere, bijna magische sfeer. Perfect voor een ontspannen wandeling met familie of vrienden – met veel verwondering, fotomomenten en een goed humeur.



# Wir schaffen Durchbrüche, die Bestand haben.

**GRÜSSING**

Wir wünschen Ihnen schöne Ostern!



**GRÜSSING**

- Bohren
- Schneiden
- Sägen

Grüssing GmbH & Co.KG - An der Bahn 17 - 26810 Westoverledingen



# BEWEG WAS GROßES

## Karriere mit Zukunft



**Kranführer** (m/w/d)  
Nah- /Fernverkehr

**Kraanmachinist** (m/w/d)  
national Duitsland /  
Internationaal verkeer



**Lkw-Fahrer** (m/w/d)  
Bundesweit

**Chauffeur CE 95** (m/w/d)  
national, Duitsland



**Großkranführer** (m/w/d)  
Bundesweit

**Machinist voor grote Kraan** (m/w/d)  
national, Duitsland



**Montagehelfer / Kranmonteur** (m/w/d)  
Bundesweit

**Montagehelfer voor Kraanmontage** (m/w/d)  
national, Duitsland



**techn. Außendienstmitarbeiter** (m/w/d)

**Technisch adviseur  
voor kraanwerkzaamheden** (m/w/d)

### Ausbildung Beroepsopleiding



**Kraftfahrzeugmechatroniker** (m/w/d)  
Fachrichtung KFZ / NFZ

**Autotechnicus** (m/w/d)  
vrachtauto / personen auto



**Kaufmann/-frau für Speditions-  
und Logistikdienstleistungen** (m/w/d)

**Medewerker Expediteur /  
toure planning** (m/w/d)

